

## CARACTÉRISTIQUES PRODUIT

# Gamme Slimline

## SM 550-VS

### Tamis de contrôle vibrant pour système de transport pneumatique

Dès que des poudres en vrac sont tamisées, l'émission de poussières en suspension dans l'air est presque toujours un problème. L'environnement de travail est alors désagréable et, plus important encore, il peut surtout être nocif pour la santé. Le SM 550-VS a été conçu pour résoudre ce problème et fournir un moyen de tamiser le produit et de le transférer d'une zone à une autre en une seule opération.

Modèle à aspiration uniquement. Système de transfert sous pression disponible sur les modèles de plus grande capacité.



**SM sievmaster**  
by farleygreene

#### LES SECTEURS



Agro-alimentaire



Pharmaceutique



Chimie



Aliments



Valorisation et recyclage



Fabrication additive

### CARACTÉRISTIQUES

- Système fermé éliminant le problème de poussière en suspension dans l'air
- Certification ATEX en standard pour toutes les tailles
- Tamisage de production sur convoyeur, mélangeur ou machines à ensacher
- Équipement fabriqué à partir de matériaux conformes aux exigences de la FDA
- Étanche à la poussière et aux projections d'eau (IP67)
- Entrées/sorties dimensionnées pour s'adapter aux lignes de transport nouvelles ou déjà en place
- Supports mobiles pour plus de flexibilité
- Changement rapide du tamis sans outils
- Facile à nettoyer, sans zones difficiles d'accès
- Niveau sonore inférieur à 70 dBA en fonctionnement

### MATÉRIAUX CLASSIQUES

- Épices
- Cosmétiques
- Semences/graines
- Séparation de liquides
- Poudres pharmaceutiques
- Majorité des poudres/produits granulaires
- Farine
- Sucre cristallisé
- Amidon
- Cacao
- Applications humides ou sèches

### OPTIONS DU PRODUIT

#### Configurations de la machine\*

- Disponible en versions - intérieur : ATEX 20 II 1D - extérieur : ATEX 22 II 3D



- Poignées tubulaires 304SS sur les sauterelles de fermeture



- Ajout d'un système d'aimant sous le tamis



- Option prix réduit



- Admission de poudre de type débitométrique



- Sortie refus avec connexion à la vanne papillon manuelle



- Sortie refus avec connexion à la vanne papillon pneumatique



- Fluidisation vers le cône-entonnoir



- Vanne de purge d'air après la sortie



- Ajout possible d'un système à ultrasons



- Bac de collecte 35 l



- Verrouillage de sécurité



#### Finitions disponibles

- Meulage de toutes les soudures externes (avec finition miroir)
- Poli miroir pharmaceutique < 0,25 Ra et meulage de toutes les soudures externes
- Passivation après finition
- Finition Vivateq/Sublimotion - intégralité de la machine
- Ajout possible d'une mise à la terre externe directe de la toile remplaçant les pinces amovibles

#### TECHNOLOGIE CERTIFIÉE



\*Autres options disponibles sur demande

Farleygreene Limited. Unit 2, Hatch Industrial Park, Greywell Road, Mapledurwell, Hampshire, RG24 7NG. United Kingdom.

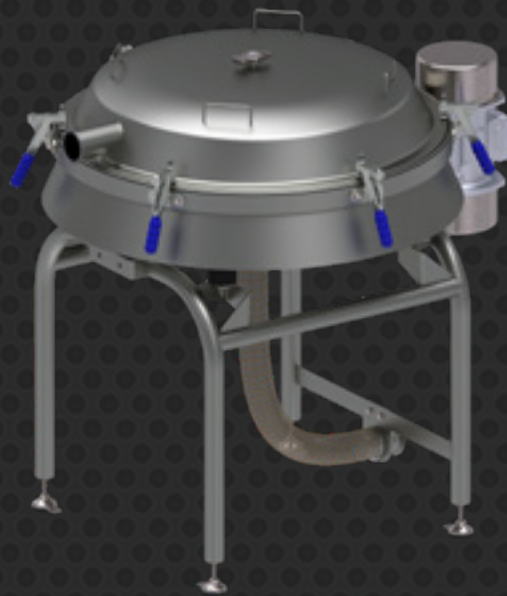
† +44 (0) 1256 474 547 † +44 (0) 1256 329 596 e info@farleygreene.com www.farleygreene.com

# Gamme Slimline

## SM 950-VS/PS

### Tamis de contrôle vibrant pour système de transport pneumatique

Dès que des poudres en vrac sont tamisées, l'émission de poussières en suspension dans l'air est presque toujours un problème. L'environnement de travail est alors désagréable et, plus important encore, il peut surtout être nocif pour la santé. Le SM 950-VS a été conçu pour résoudre ce problème et fournir un moyen de tamiser le produit et de le transférer d'une zone à une autre en une seule opération.



#### LES SECTEURS



Agro-alimentaire



Pharmaceutique



Chimie



Aliments



Valorisation et recyclage



Fabrication additive

#### CARACTÉRISTIQUES

- Système fermé éliminant le problème de poussière en suspension dans l'air
- Certification ATEX en standard pour toutes les tailles
- Tamisage de production sur convoyeur, mélangeur ou machines à ensacher
- Équipement fabriqué à partir de matériaux conformes aux exigences de la FDA
- Étanche à la poussière et aux projections d'eau (IP67)
- Entrées/sorties dimensionnées pour s'adapter aux lignes de transport nouvelles ou déjà en place
- Supports mobiles pour plus de flexibilité
- Changement rapide du tamis sans outils
- Facile à nettoyer, sans zones difficiles d'accès
- Niveau sonore inférieur à 70 dBA en fonctionnement

#### MATÉRIAUX CLASSIQUES

- Épices
- Cosmétiques
- Semences/graines
- Séparation de liquides
- Poudres pharmaceutiques
- Majorité des poudres/produits granulaires
- Farine
- Sucre cristallisé
- Amidon
- Cacao
- Applications humides ou sèches

#### OPTIONS DU PRODUIT

##### Configurations de la machine\*

- |  |  |   |  |  |
|--|--|---|--|--|
| • Disponible en versions -<br>intérieur : ATEX 20 II 1D<br>extérieur : ATEX 22 II 3D |  | • Sortie refus avec connexion à la vanne papillon manuelle    |  | • Meulage de toutes les soudures externes (avec finition miroir)                                   |
| • Poignées tubulaires 304SS sur les sauterelles de fermeture                         |  | • Sortie refus avec connexion à la vanne papillon pneumatique |  | • Poli miroir pharmaceutique < 0,25 Ra et meulage de toutes les soudures externes                  |
| • Admission de poudre de type débitmétrique  |  | • Vanne de purge d'air après la sortie                        |  | • Passivation après finition   |
| • Verrouillage de sécurité   |  | • Ajout possible d'un système à ultrasons                     |  | • Finition Vivateq/Sublimation - intégralité de la machine   |
| • Fluidisation vers le cône-entonnoir  |  | • Bac de collecte   |  | • Ajout possible d'une mise à la terre externe directe de la toile remplaçant les pinces amovibles |

\*Autres options disponibles sur demande

#### TECHNOLOGIE CERTIFIÉE



# Gamme Slimline

## SM 1250-VS/PS

### Tamis de contrôle vibrant pour système de transport pneumatique

Dès que des poudres en vrac sont tamisées, l'émission de poussières en suspension dans l'air est presque toujours un problème. L'environnement de travail est alors désagréable et, plus important encore, il peut surtout être nocif pour la santé. Le SM 1250-VS a été conçu pour résoudre ce problème et fournir un moyen de tamiser le produit et de le transférer d'une zone à une autre en une seule opération.

Modèle à aspiration/sous pression présenté ci-contre.



#### LES SECTEURS



Agro-alimentaire



Pharmaceutique



Chimie



Aliments



Valorisation et recyclage



Fabrication additive

### CARACTÉRISTIQUES

- Système fermé éliminant le problème de poussière en suspension dans l'air
- Certification ATEX en standard pour toutes les tailles
- Tamisage de production sur convoyeur, mélangeur ou machines à ensacher
- Équipement fabriqué à partir de matériaux conformes aux exigences de la FDA
- Étanche à la poussière et aux projections d'eau (IP67)
- Entrées/sorties dimensionnées pour s'adapter aux lignes de transport nouvelles ou déjà en place
- Supports mobiles pour plus de flexibilité
- Changement rapide du tamis sans outils
- Facile à nettoyer, sans zones difficiles d'accès
- Niveau sonore inférieur à 70 dBA en fonctionnement

### MATÉRIAUX CLASSIQUES

- Épices
- Cosmétiques
- Semences/graines
- Séparation de liquides
- Poudres pharmaceutiques
- Majorité des poudres/produits granulaires
- Farine
- Sucre cristallisé
- Amidon
- Cacao
- Applications humides ou sèches

### OPTIONS DU PRODUIT

#### Configurations de la machine\*

- |  |  |   |  |
|--|--|---|--|
| • Disponible en versions -<br>intérieur : ATEX 20 II 1D<br>extérieur : ATEX 22 II 3D |  | • Sortie refus avec connexion à la vanne papillon manuelle    |  |
| • Poignées tubulaires 304SS sur les sauterelles de fermeture                         |  | • Sortie refus avec connexion à la vanne papillon pneumatique |  |
| • Admission de poudre de type débitmétrique  |  | • Vanne de purge d'air après la sortie                        |  |
| • Verrouillage de sécurité   |  | • Ajout possible d'un système à ultrasons                     |  |
| • Fluidisation vers le cône-entonnoir  |  | • Bac de collecte   |  |
| • 2 hublots de contrôle en standard  |  |   |  |

\*Autres options disponibles sur demande

#### Finitions disponibles

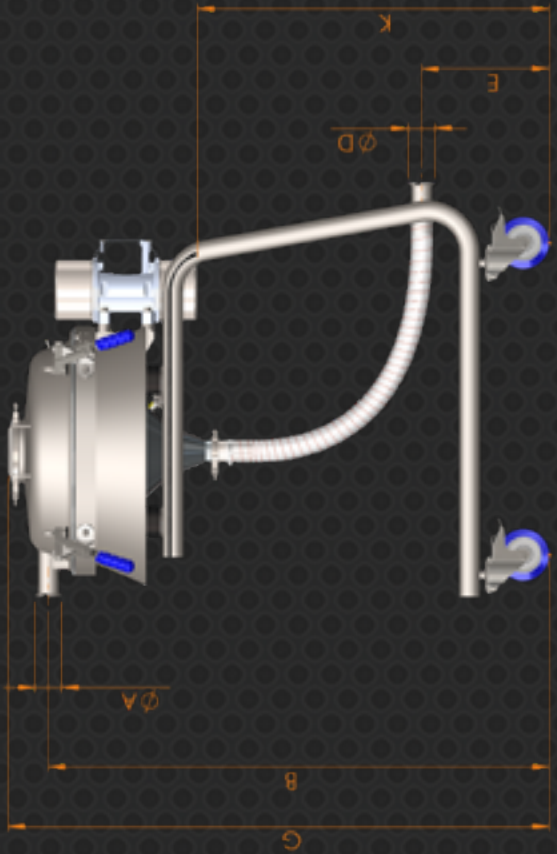
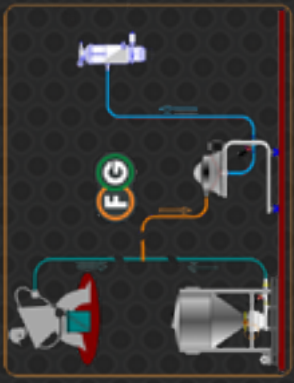
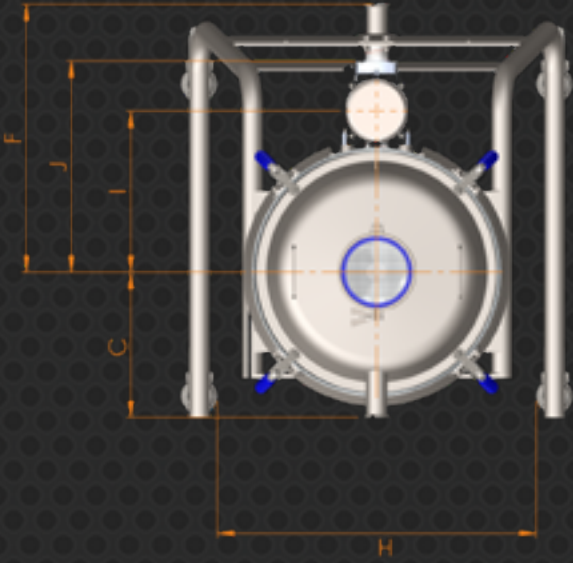
- Meulage de toutes les soudures externes (avec finition miroir)
- Poli miroir pharmaceutique < 0,25 Ra et meulage de toutes les soudures externes
- Passivation après finition
- Finition Vivateq/Sublimation - intégralité de la machine
- Ajout possible d'une mise à la terre externe directe de la toile remplaçant les pinces amovibles

#### TECHNOLOGIE CERTIFIÉE



THIRD ANGLE PROJECTION

# SM SLIMLINE 550 VS



DIMENSION	DN 50 DIN32676
A	1205
B	350
C	DN50 DIN32676
D	307
E	646
F	1300
G	765
H	388
I	508
J	846
K	

ELECTRICAL	SM-550-VS
TENSION	110 / 240 / 380-460
FREQUENCE	50 / 60 Hz
PUISSANCE	0.3 kW
PHASE	1 / 3
ATEX	YES 

SCREEN DIAMETER = 565  
 \*HOSE CONNECTIONS CAN BE MADE TO MATCH LINE

1

2

3

4

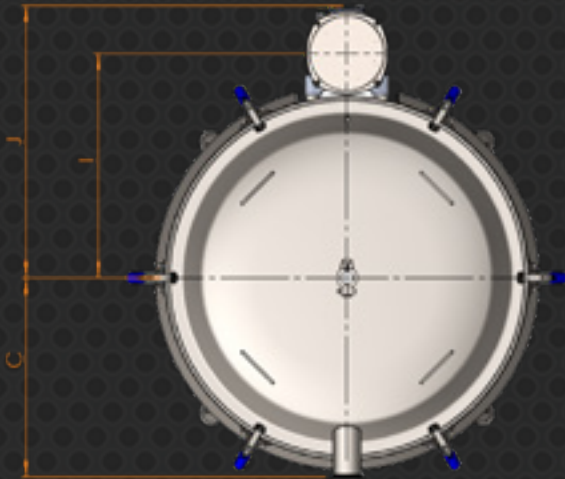
5

6

THIRD ANGLE PROJECTION



## SM SLIMLINE 950 VS/PS

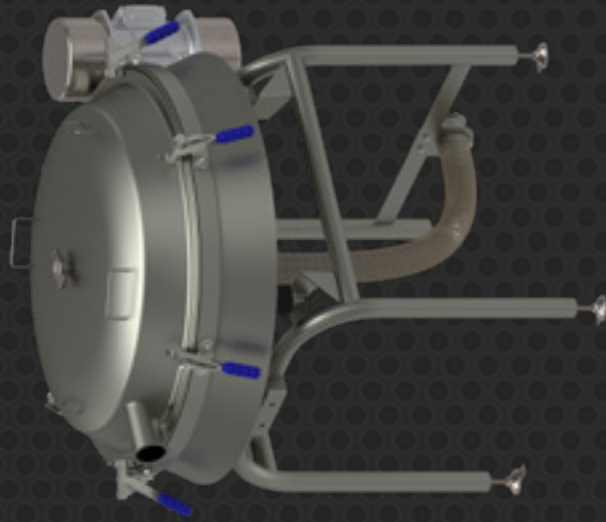


A

B

C

D



DIAMÈTRE DE CRIBLE = 965 mm

CADRES DU SM950 DIFFÉRENTS DU MODÈLE PRÉSENTÉ - À TITRE INDICATIF UNIQUEMENT

LES RACCORDS FLEXIBLES PEUVENT ÊTRE FABRIQUÉS SELON LES DIMENSIONS DE LA LIGNE

DIMENSION	SM 950 VS/PS
A	DN75 DIN32676
B	1106
C	550
D	DN75 DIN32676
E	250
F	431
G	1340
H	750
I	621
J	753
K	665

## ELECTRICAL

SM 950 VS/PS

TENSION

110-240 / 380-460

FRÉQUENCE

50 / 60 hz

PUISSANCE

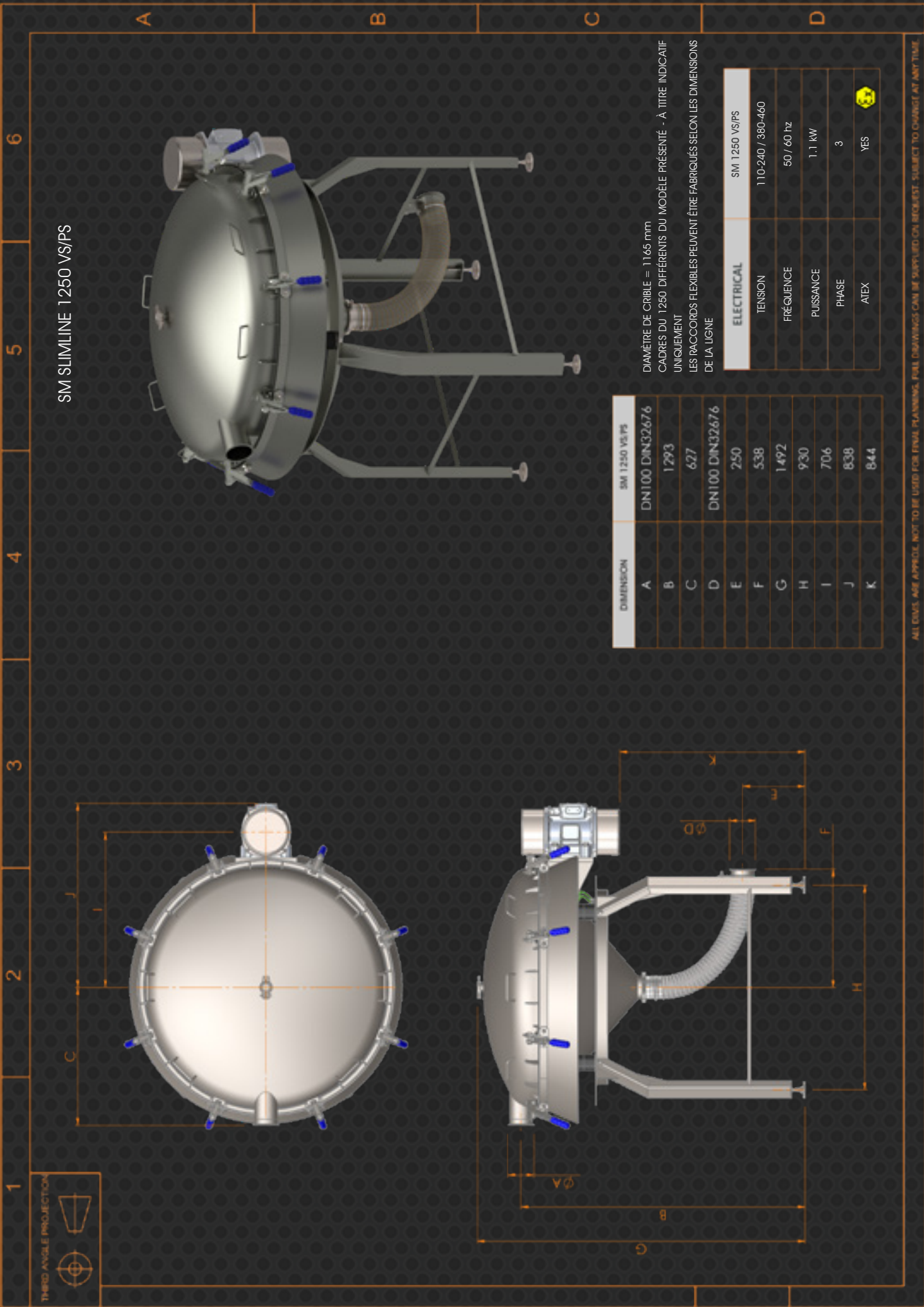
0.35 kW

PHASE

1 / 3

ATEX

YES



SM SLIMLINE 1250 VS/PS

DIMENSION	SM 1250 VS/PS
A	DN100 DIN32676
B	1293
C	627
D	DN100 DIN32676
E	250
F	538
G	1492
H	930
I	706
J	838
K	844

DIAMÈTRE DE CRIBLE = 1165 mm  
 CADRES DU 1250 DIFFÉRENTS DU MODÈLE PRÉSENTÉ - À TITRE INDICATIF  
 UNIGUÏEMENT  
 LES RACCORDS FLEXIBLES PEUVENT ÊTRE FABRIQUÉS SELON LES DIMENSIONS  
 DE LA LIGNE

ELECTRICAL	SM 1250 VS/PS
TENSION	110-240 / 380-460
FREQUENCE	50 / 60 Hz
PUISSANCE	1.1 kW
PHASE	3
ATEX	YES

ALL DIMS ARE APPROX. NOT TO BE USED FOR FINAL PLANNING. P&ID DRAWINGS CAN BE SUPPLIED ON REQUEST. SUBJECT TO CHANGE AT ANY TIME.