

## CARACTÉRISTIQUES PRODUIT

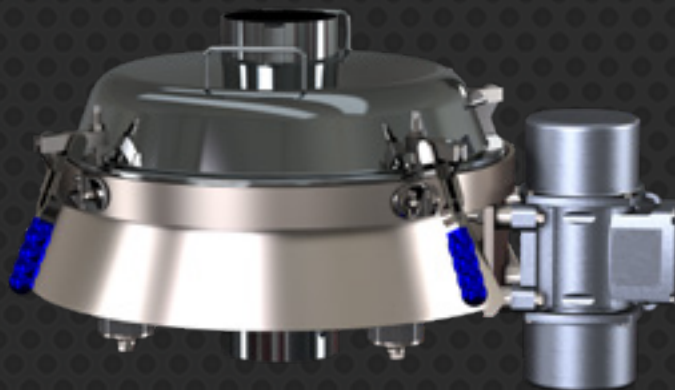
# Gamme Slimline

## SM 550-FF

### Tamis de contrôle vibrant 550 mm de diamètre

Le modèle 550-FF peut être utilisé comme une solution de tamisage de contrôle simple dans des bacs ou des conteneurs. Il est principalement conçu pour être alimenté par gravité dans des nouvelles lignes de production ou des lignes existantes, pour le criblage d'un produit dans un bac de pesage fixe, un big bag, une ligne de transport ou une trémie.

La machine de base trouvera sa place dans un espace confiné pour pouvoir être installée a posteriori dans des systèmes ne disposant pas d'équipement de tamisage. Utilisée avec son support mobile sur roues proposé en option, elle est le dispositif idéal pour tamiser des ingrédients en faibles ou grands volumes.



**SM sievmaster**  
by farleygreene

#### LES SECTEURS



Agro-alimentaire



Pharmaceutique



Chimie



Alicaments



Valorisation et recyclage



Fabrication additive

### CARACTÉRISTIQUES

- Supports mobiles disponibles pour plus de flexibilité, pouvant être adaptés à l'installation
- Équipement fabriqué à partir de matériaux conformes aux exigences de la FDA
- Changement rapide du tamis sans outils
- Facile à nettoyer, sans zones difficiles d'accès
- Étanche à la poussière et aux projections d'eau (IP67)
- Niveau sonore inférieur à 70 dBA en fonctionnement
- Pièces de contact en acier inoxydable
- Certification ATEX en standard pour toutes les tailles
- Peut être installé dans une station de vidage de sac pour offrir une zone de travail propre et sans poussière
- Modèles pour transfert par aspiration/ sous pression disponibles

### MATÉRIAUX CLASSIQUES

- Épices
- Cosmétiques
- Semences/graines
- Majorité des poudres/produits granulaires
- Séparation de liquides
- Farine
- Sucre cristallisé
- Amidon
- Cacao
- Applications humides ou sèches

### OPTIONS DU PRODUIT

#### Configurations de la machine\*

- Version ouverte avec étage supérieur de hauteur réduite ou plus grande 
- Alimentation à vidage de sac avec grille de sécurité 
- Joint d'alimentation membrane 
- Aimant sous-tamis 
- Poignées tubulaires 304SS sur les sauterelles de fermeture 
- Disponible en versions - intérieur : ATEX 20 II 1D - extérieur : ATEX 22 II 3D 

\*Autres options disponibles sur demande

- Entrée d'alimentation de type cône de dispersion 
- Entrée type Weirflo 
- Entrée/sortie Jacob BFM et Triclamp 
- Sortie refus avec plaque de déversement 
- Support tubulaire type "C" 
- Ajout possible d'un système à ultrasons 
- Verrouillage de sécurité 

#### Finitions disponibles

- Finition miroir externe de l'étage supérieur < 0,8 Ra
- Meulage de toutes les soudures externes (avec finition miroir standard)
- Poli miroir pharmaceutique < 0,25 Ra et meulage de toutes les soudures externes
- Passivation après finition
- Finition Vivateq/Sublimotion - intégralité de la machine
- Ajout possible d'une mise à la terre externe directe de la toile remplaçant les pinces amovibles

#### TECHNOLOGIE CERTIFIÉE





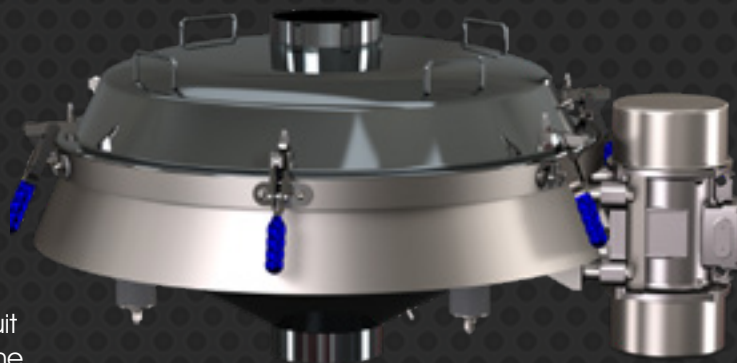
# Gamme Slimline

## SM 950-ST

### Tamis de contrôle vibrant 550 mm de diamètre

Le 950-ST est principalement conçu pour être alimenté par gravité au sein de nouvelles lignes de production ou de lignes existantes, pour le criblage d'un produit dans un bac de pesage fixe, un big bag, une ligne de transport ou une trémie.

La "Slimline" peut être placée au-dessus de l'admission pour garantir la fiabilité d'un produit de manière efficace et rapide. La machine de base trouvera sa place dans un espace confiné pour pouvoir être installée a posteriori dans des systèmes ne disposant pas d'équipement de tamisage.



#### LES SECTEURS



Agro-alimentaire



Pharmaceutique



Chimie



Aliments



Valorisation et recyclage



Fabrication additive

#### CARACTÉRISTIQUES

- Peut être installé dans une station de vidage de sac pour offrir une zone de travail propre et sans poussière
- Équipement fabriqué à partir de matériaux conformes aux exigences de la FDA
- Changement rapide du tamis sans outils
- Facile à nettoyer, sans zones difficiles d'accès
- Modèles pour transfert par aspiration/sous pression disponibles

- Niveau sonore inférieur à 70 dBA en fonctionnement
- Pièces de contact en acier inoxydable
- Certification ATEX en standard pour toutes les tailles
- Étanche à la poussière et aux projections d'eau (IP67)

#### MATÉRIAUX CLASSIQUES

- Épices
- Cosmétiques
- Semences/graines
- Majorité des poudres/produits granulaires
- Séparation de liquides
- Farine
- Sucre cristallisé
- Amidon
- Cacao
- Applications humides ou sèches

#### OPTIONS DU PRODUIT

##### Configurations de la machine\*

- Disponible en versions - intérieur : ATEX 20 II 1D - extérieur : ATEX 22 II 3D



- Poignées tubulaires 304SS sur les sauterelles de fermeture



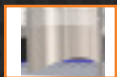
- Tiroir-aimant facile à nettoyer



- Entrée d'alimentation de type cône de dispersion



- Entrée type Weirflo



- Hublot de contrôle



- Extrémité entrée / sortie Jacob, BFM et Triclamp



- Sortie refus avec plaque de déversement



- Support



- Bac de collecte



- Ajout possible d'un système à ultrasons



- Verrouillage de sécurité



##### Finitions disponibles

- Finition miroir externe de l'étagage supérieur < 0,8 Ra
- Meulage de toutes les soudures externes (avec finition miroir standard)
- Poli miroir pharmaceutique < 0,25 Ra et meulage de toutes les soudures externes
- Passivation après finition
- Finition Vivateq/Sublimation - intégralité de la machine
- Ajout possible d'une mise à la terre externe directe de la toile remplaçant les pinces amovibles

##### TECHNOLOGIE CERTIFIÉE



\*Autres options disponibles sur demande



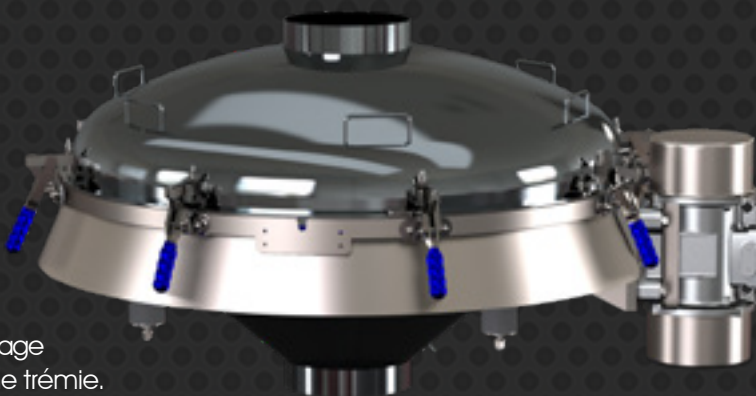
## CARACTÉRISTIQUES PRODUIT

# Gamme Slimline SM 1250-ST

## Tamis de contrôle vibrant 1250 mm de diamètre

Le 1250-ST est principalement conçu pour être alimenté par gravité au sein de nouvelles lignes de production ou de lignes existantes, pour le criblage d'un produit dans un bac de pesage fixe, un big bag, une ligne de transport ou une trémie.

Cet équipement de taille plus importante partage les caractéristiques techniques des modèles SM550/950, mais est conçu pour répondre à des exigences de rythme de production très élevé et intègre quelques modifications pour s'adapter au poids et au volume des composants. Le travail de conception a accordé une attention particulière au fait que malgré une taille plus imposante, la machine puisse rester facilement démontable par les opérateurs.



**SM sievmaster**  
by farleygreene

### LES SECTEURS



Agro-  
alimentaire



Pharmaceutique



Chimie



Alicaments



Valorisation et  
recyclage



Fabrication  
additive

## CARACTÉRISTIQUES

- Supports disponibles, pouvant être adaptés à vos installations
- Équipement fabriqué à partir de matériaux conformes aux exigences de la FDA
- Changement rapide du tamis sans outils
- Facile à nettoyer, sans zones difficiles d'accès
- Étanche à la poussière et aux projections d'eau (IP67)

- Niveau sonore inférieur à 70 dBA en fonctionnement
- Pièces de contact en acier inoxydable
- Certification ATEX en standard pour toutes les tailles
- Modèles pour transfert par aspiration/ sous pression disponibles

## MATÉRIAUX CLASSIQUES

- Épices
- Cosmétiques
- Semences/graines
- Majorité des poudres/produits granulaires
- Séparation de liquides
- Farine
- Sucre cristallisé
- Amidon
- Cacao
- Applications humides ou sèches

## OPTIONS DU PRODUIT

### Configurations de la machine\*

- Disponible en versions - intérieur : ATEX 20 II 1D extérieur : ATEX 22 II 3D



- Poignées tubulaires 304SS sur les sauteuses de fermeture



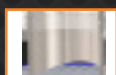
- Tiroir-aimant facile à nettoyer



- Entrée d'alimentation de type cône de dispersion



- Entrée type Weirflo



- Hublot de contrôle



\*Autres options disponibles sur demande

- Extrémité de sortie Jacob, BFM et Triclamp



- Extrémité entrée Jacob, BFM et Triclamp



- Sortie refus avec plaque de déversement



- Support



- Bac de collecte



- Ajout possible d'un système à ultrasons



- Verrouillage de sécurité



### Finitions disponibles

- Finition miroir externe de l'étage supérieur < 0,8 Ra
- Meulage de toutes les soudures externes (avec finition miroir standard)
- Poli miroir pharmaceutique < 0,25 Ra et meulage de toutes les soudures externes
- Passivation après finition
- Finition Viwater/Sublimotion - intégralité de la machine
- Ajout possible d'une mise à la terre externe directe de la toile remplaçant les pinces amovibles

### TECHNOLOGIE CERTIFIÉE





# Gamme Slimline

## SM 1550-ST

Tamis de contrôle vibrant  
1550 mm de diamètre

Le 1550-ST est principalement conçu pour être alimenté par gravité au sein de nouvelles lignes de production ou de lignes existantes, pour le criblage d'un produit dans un bac de pesage fixe, un big bag, une ligne de transport ou une trémie.

Cet équipement de taille plus importante partage les caractéristiques techniques des modèles SM550/950, mais est conçu pour répondre à des exigences de rythme de production très élevé et intègre quelques modifications pour s'adapter au poids et au volume des composants. Le travail de conception a accordé une attention particulière au fait que malgré une taille plus imposante, la machine puisse rester facilement démontable par les opérateurs.



### LES SECTEURS



Agro-alimentaire



Pharmaceutique



Chimie



Aliments



Valorisation et recyclage



Fabrication additive

### CARACTÉRISTIQUES

- Supports disponibles, pouvant être adaptés à vos installations
- Équipement fabriqué à partir de matériaux conformes aux exigences de la FDA
- Changement rapide du tamis sans outils
- Facile à nettoyer, sans zones difficiles d'accès
- Niveau sonore inférieur à 70 dBA en fonctionnement

- Pièces de contact en acier inoxydable
- Certification ATEX en standard pour toutes les tailles
- Modèles pour transfert par aspiration/sous pression disponibles

### MATÉRIAUX CLASSIQUES

- Épices
- Cosmétiques
- Semences/graines
- Majorité des poudres/produits granulaires
- Séparation de liquides
- Farine
- Sucre cristallisé
- Amidon
- Cacao
- Applications humides ou sèches

### OPTIONS DU PRODUIT

#### Configurations de la machine\*

- Disponible en versions - intérieur : ATEX 20 II 1D extérieur : ATEX 22 II 3D 
- Poignées tubulaires 304SS sur les sauterelles de fermeture 
- Tiroir-aimant facile à nettoyer 
- Entrée d'alimentation de type cône de dispersion 
- Entrée type Weirflo 
- Hublot de contrôle 

- Extrémité de sortie Jacob, BFM et Triclamp 
- Extrémité entrée Jacob, BFM et Triclamp 
- Sortie refus avec plaque de déversement 
- Support 
- Bac de collecte 
- Ajout possible d'un système à ultrasons 
- Verrouillage de sécurité 

#### Finitions disponibles

- Finition miroir externe de l'étage supérieur < 0,8 Ra
- Meulage de toutes les soudures externes (avec finition miroir standard)
- Poli miroir pharmaceutique < 0,25 Ra et meulage de toutes les soudures externes
- Passivation après finition
- Finition Vivateq/Sublimation - intégralité de la machine
- Ajout possible d'une mise à la terre externe directe de la toile remplaçant les pinces amovibles

#### TECHNOLOGIE CERTIFIÉE



\*Autres options disponibles sur demande



1

2

3

4

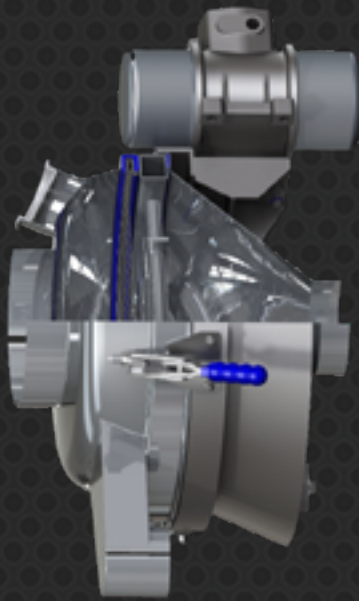
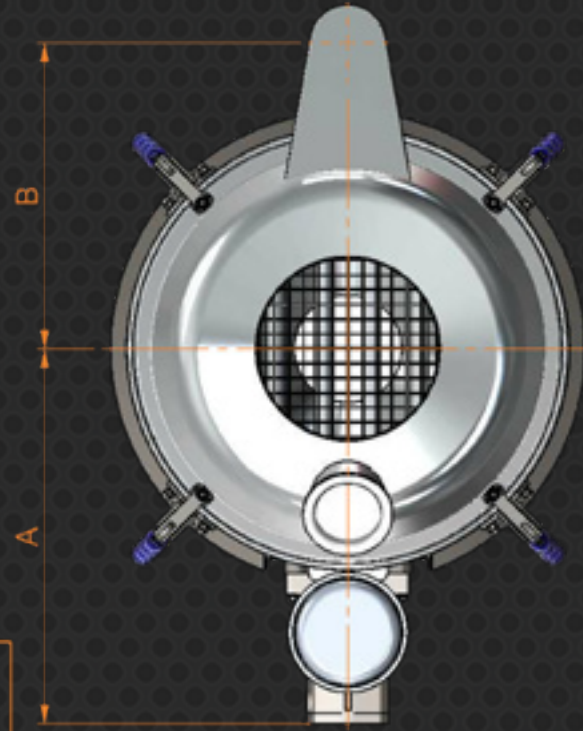
5

6

THIRD ANGLE PROJECTION



## SM SLIMLINE 550-FF et 950-ST



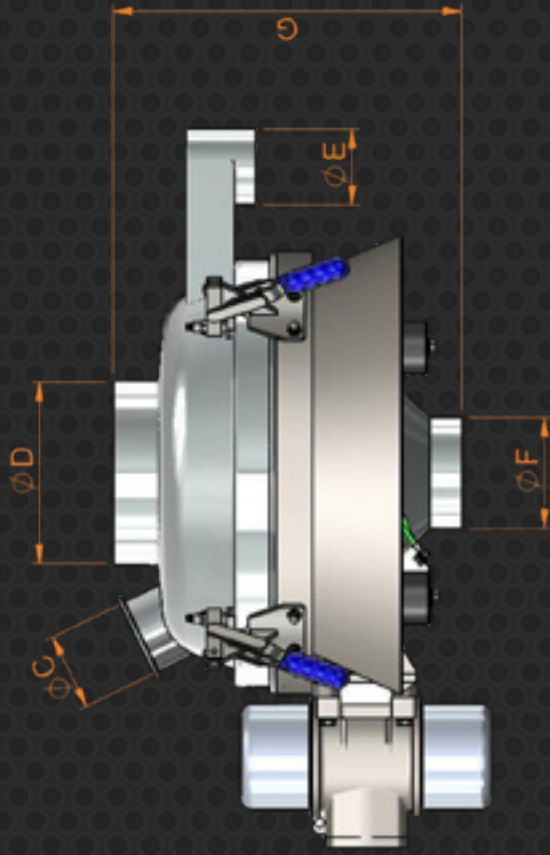
DIMENSION	SM550-FF (mm)	SM950-ST (mm)
A	510	755
B	415	665
C	100 (OPTIONAL)	150 (OPTIONAL)
D	150 - 530	150 - 900
E	100 (OPTIONAL)	100/150 (OPTIONAL)
F	150 - 300	150 - 400
G	400 *	485

DIAMÈTRE DE CRIBLE = 665 et 965 mm

CADRES SUR MESURE DISPONIBLES - RACCORDS BFM/JACOB INSTALLÉS SUR DEMANDE

\*POUR SM550-FF AVEC AIMANT SOUS TAMIS AJOUTER 50 MM À LA DIM 'G'

LAISSER 50 MM MIN. POUR LES RACCORDEMENTS SOUPLES D'ENTRÉE/SORTIE



ELECTRICAL	SM550-FF	SM950-ST
TENSION	110 / 240 / 380-460	110 / 240 / 380-460
FRÉQUENCE	50 / 60 hz	50 / 60 hz
PUISSANCE	0,35 kw	0,9 kw
PHASE	1 / 3	1 / 3
ATEX	YES	YES

FOR 550-FF OR 950-ST ONLY REFER TO SM-STD-03-DRAWING



1

2

3

4

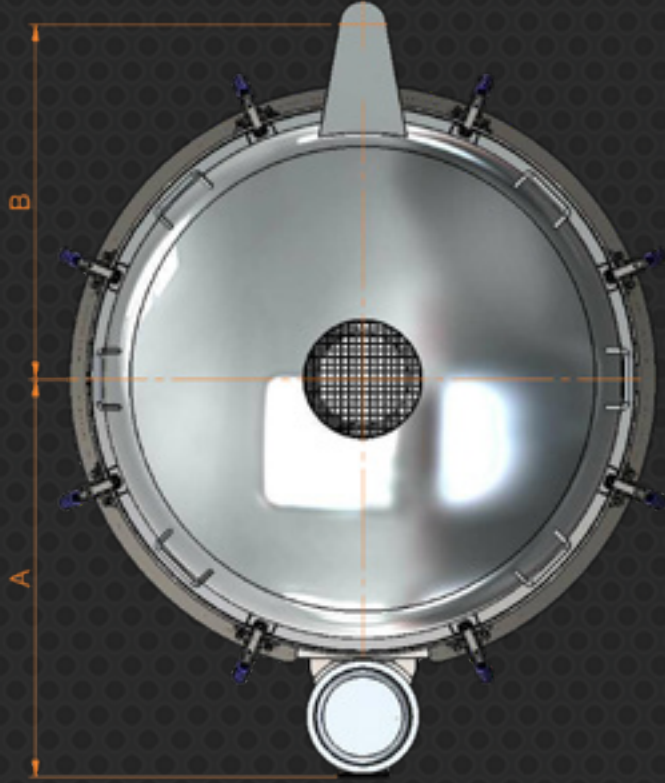
5

6

THIRD ANGLE PROJECTION

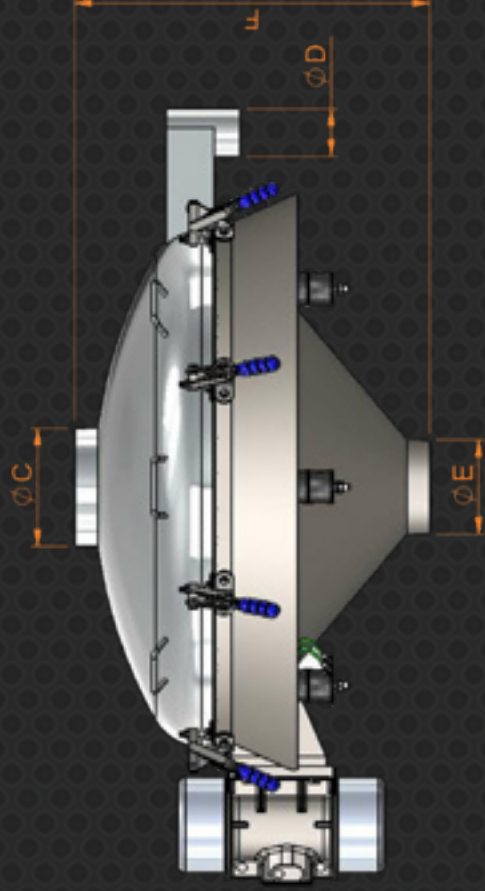


## SM SLIMLINE 1250-ST et 1550-ST



DIMENSION	SM1250-ST (mm)	SM1550-ST (mm)
A	842	1000
B	750	950
C	150 - 900	150 - 900
D	150 (OPTIONAL)	150 (OPTIONAL)
E	150 - 600	150 - 600
F	685	1010

DIAMÈTRE DE CRIBLE = 1165 et 1465 mm

CADRES SUR MESURE DISPONIBLES - RACCORDS BFM/JACOB INSTALLÉS SUR DEMANDE  
LAISSER 50 MM MIN. POUR LES RACCORDEMENTS SOUPLES D'ENTRÉE/SORTIE

ELECTRICAL	SM1250-ST	SM1550-ST
TENSION	110 / 240 / 380-460	110 / 240 / 380-460
FRÉQUENCE	50 / 60 Hz	50 / 60 Hz
PUISSANCE	0.9 kw	1.1 kw
PHASE	1 / 3	1 / 3
ATEX	YES 	YES 